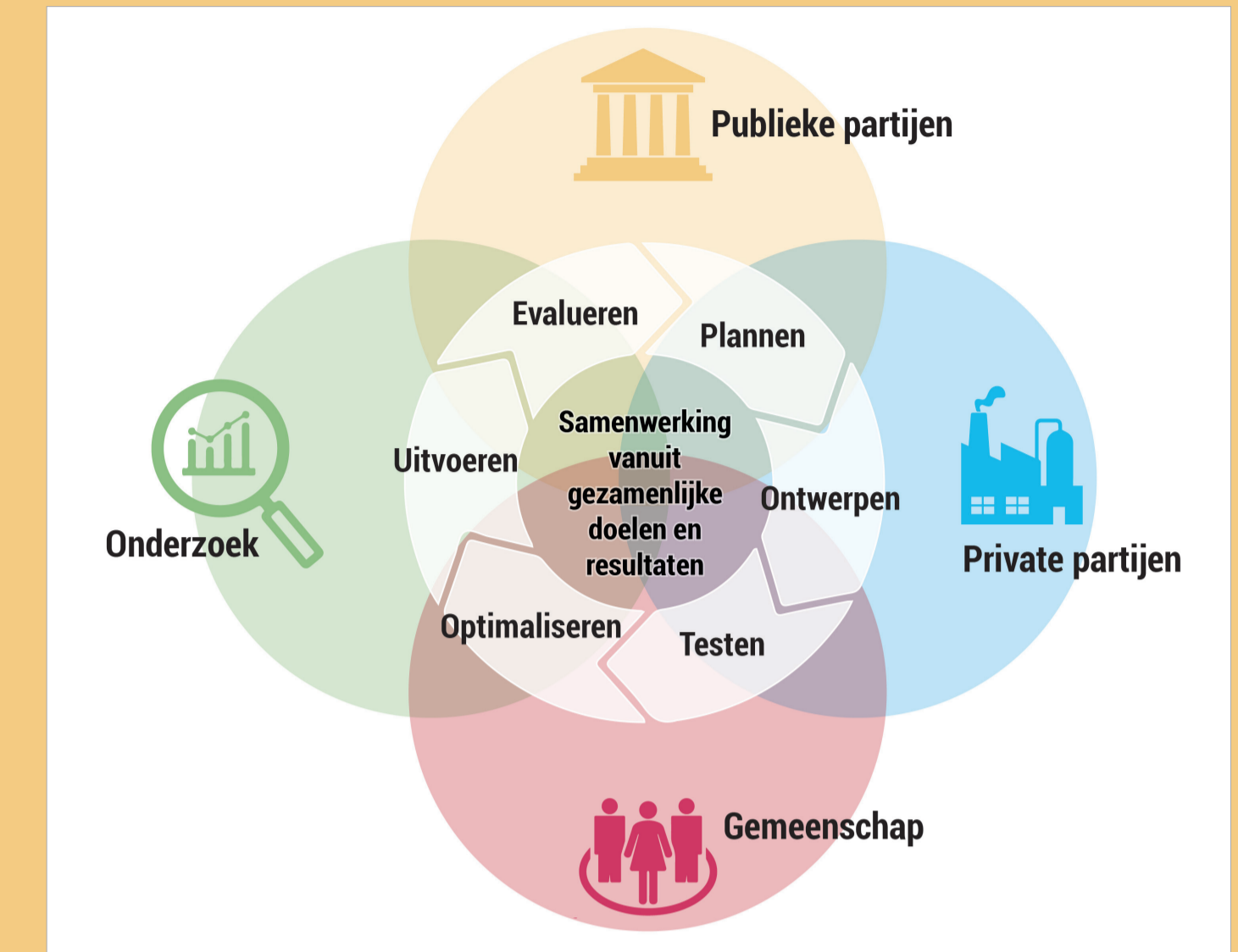


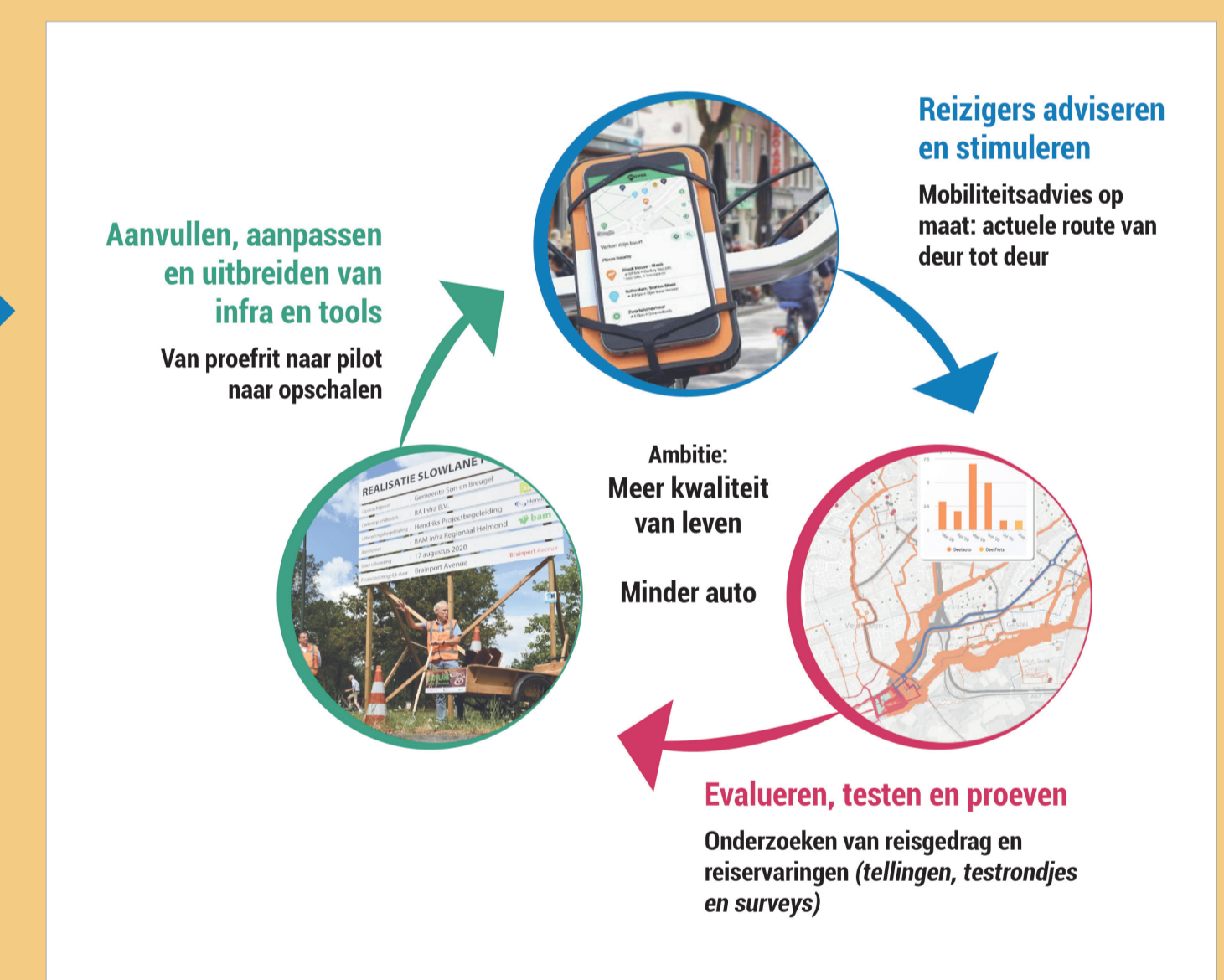
LESSEN

Geleerde lessen voor de toekomst ...

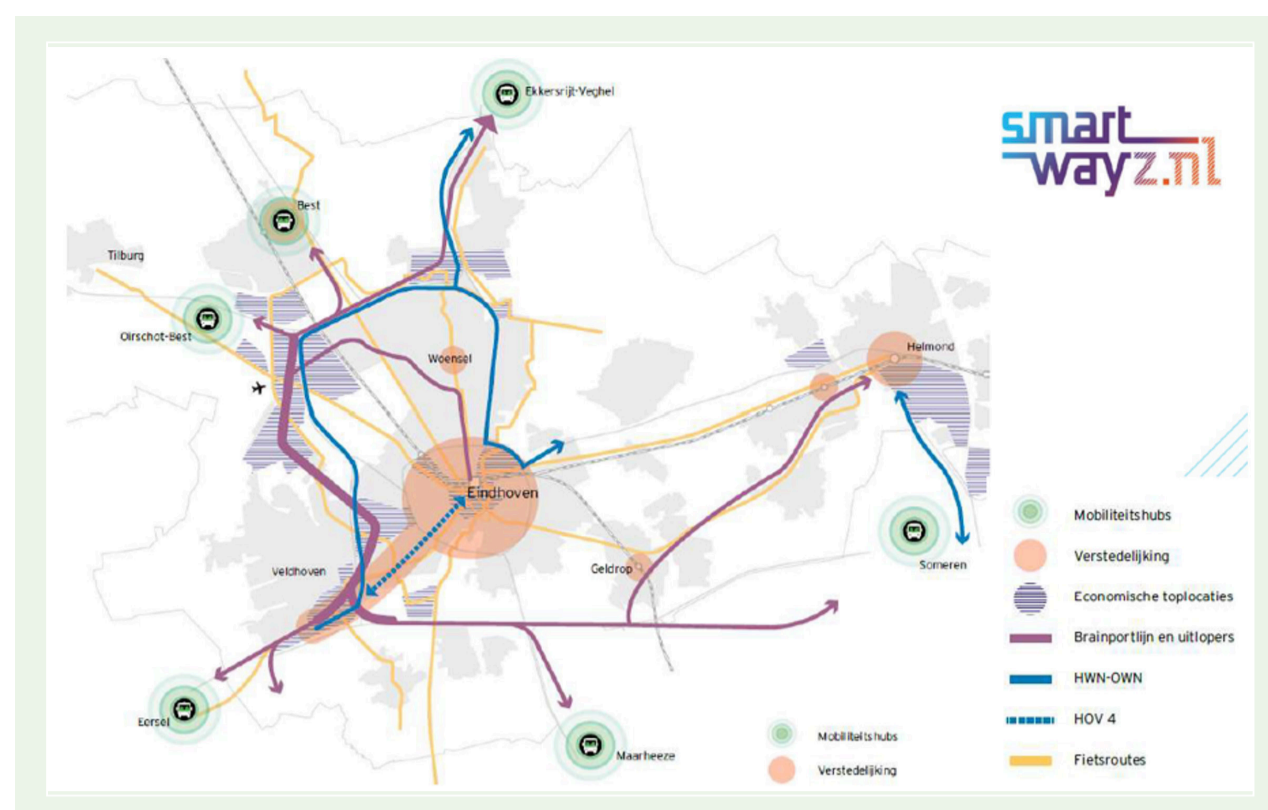
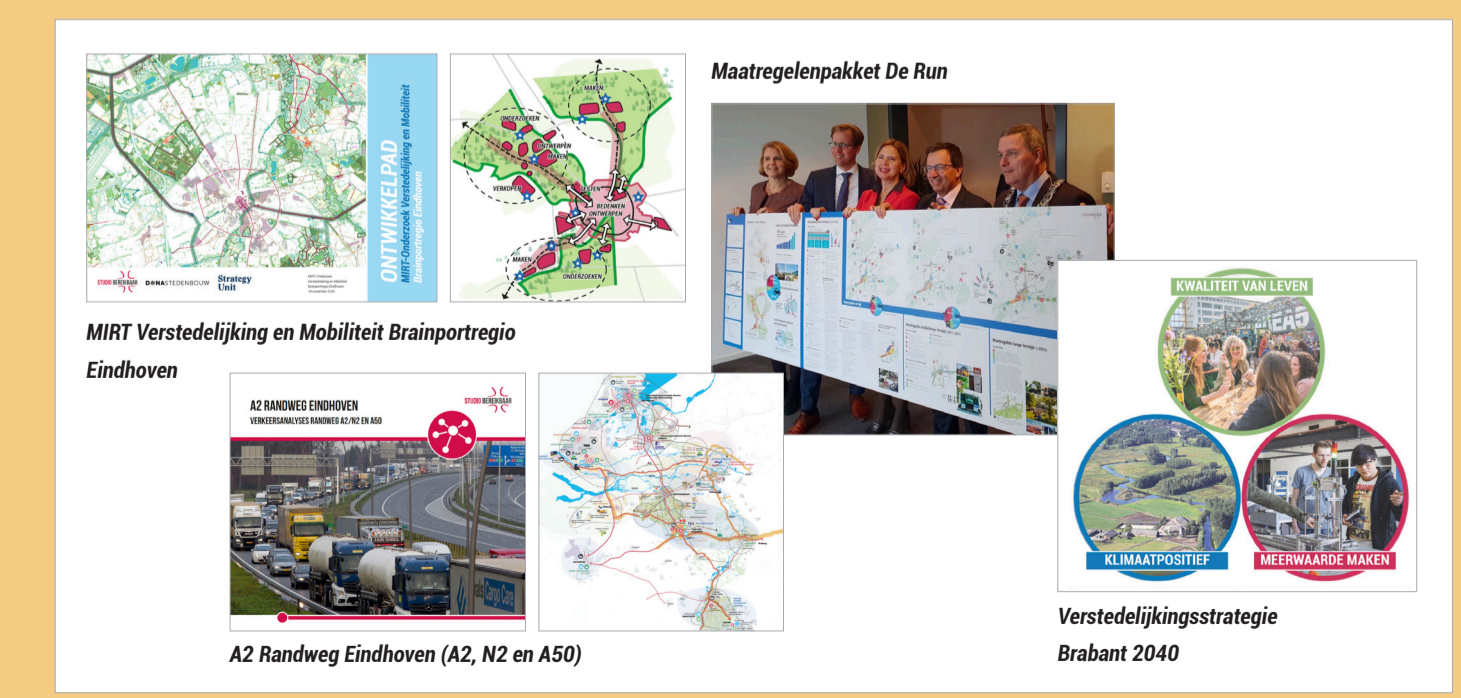
(1) Samenwerking dwars door de partijen heen
Gezamenlijk doorleven - met aandacht en begrip voor elkaars belangen



(2) Stap voor stap toegevoegde waarde creëren
Schaalsprong vraagt constant bijsturen en meer integraliteit en snelheid



(3) Schaalsprong gaat de hele regio aan
De grenzen tussen termijnen, projecten en programma's vervagen.
Voor de schaalsprong zit de urgentie bij de gehele regio.
Daarbij nodig om te sturen op gebiedingskracht en lange termijn visie (Brainportregio: kwaliteit van leven, meerwaarde maken en klimaatpositief).



Pilot business coaches / smart busses
Robuuste (en)busverbindingen als onderdeel van stadsregionaal netwerk. Middellange termijn: netwerk over routes A50, A2, A67 en A58

VOORTGANG. Toezegging 30 miljoen euro vanuit Nationaal Groeifonds voor innovatieve voertuigen voor Brainport. Integrale combinatie met projecten MIRI Brainportregio en A2 Randweg

RUIM OVER VLUCHTSTROOK. Op bepaalde plekken is versnelling mogelijk via rijden over de vluchtstrook als er file staat. Bus mag wettelijk echter slechts 20km/h sneller bij file. Vluchtstrookgebruik A50 en A67 wordt in 2022 mogelijk. De onderzoeken voor de A2 Zuid zijn gereed, ontwerpen worden in Q2 2022 gemaakt. Vluchtstrookgebruik voor A2 Noord en A58 zijn nog in onderzoek. Er wordt gekeken naar de mogelijkheden gebruik te maken van de vluchtstrook op de A2 West door een doorsteek vanuit de N2 te maken.

Collectief vervoer vanaf Automotive campus
Via station Eindhoven - busbaan Noord-Brabantlaan

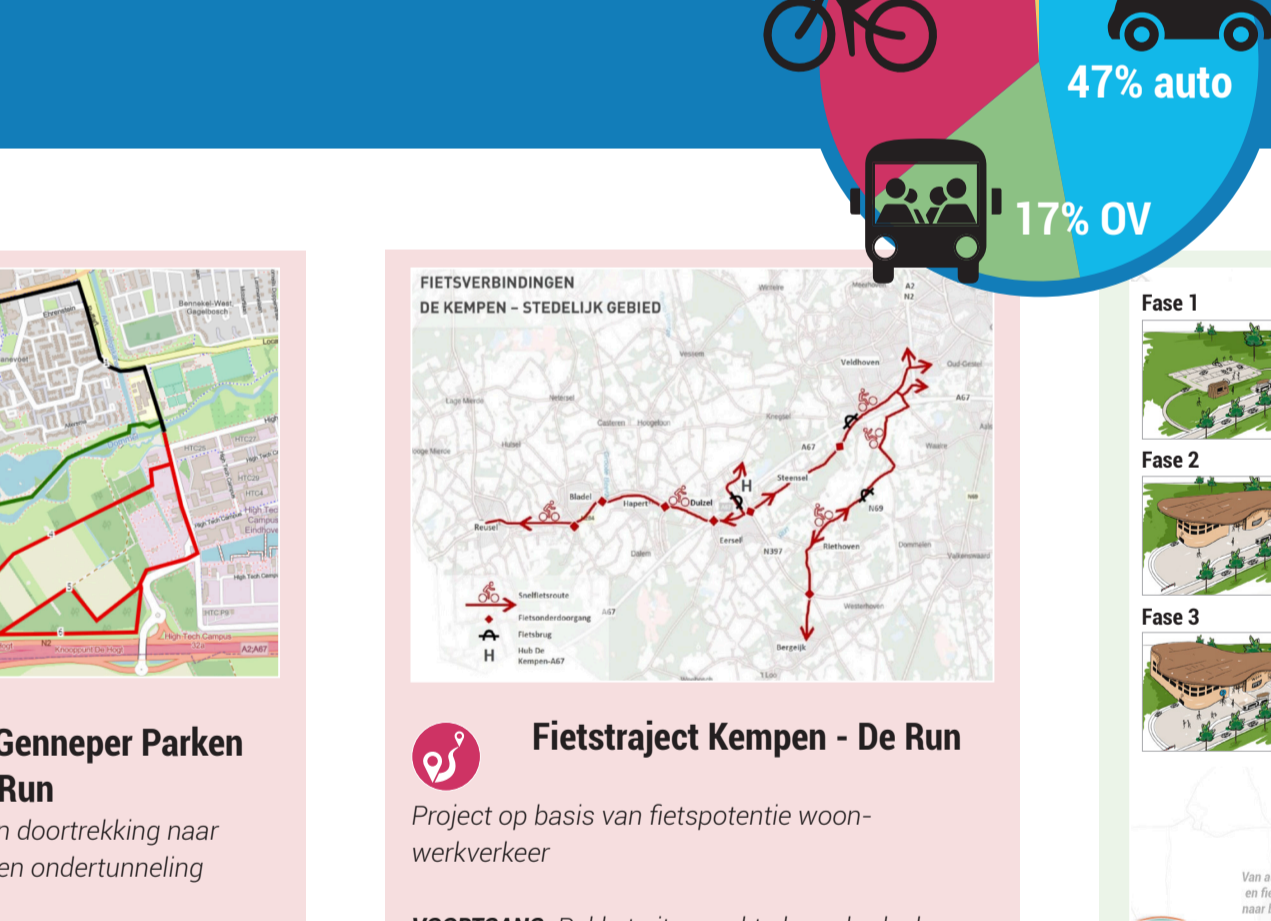
VOORTGANG. Project op lange baan wegens te beperkte vervoerspotentie



VOORTGANG. Ontwerp gereed. **Uitvoering gestart, voltooiing eind 2022 (einde 2023 gereed)**. Inclusief fietspad en tunnel, busstation onder Kempenbaan en aantakken Peter Zuidlaan.

VOORTGANG. Uitvoering gestart. **Eind 2023 gereed** als onderdeel project Kempenbaan-Oost

VOORTGANG. Ontwikkelt Smart HUB's



Ontwikkeling Smart HUB's
Realisatie van 10.000 tot 15.000 parkeerplekken (waarvan 5.000 in 2023 beschikbaar voor ASML) op lange termijn onderdeel van een netwerk van Smart HUB's

VOORTGANG. Uitwerking onder project A2 Randweg. Wordt meegenomen in besluitvorming B2 MIRI 2022. Regionaal plan opgesteld en goedgekeurd met hubs in zes windrichtingen:

- A67: De Kempen (Tijdelijke P+R in Eersel opgesteld op basis van gerealiseerd gebruik uitwerken definitieve hub 'De Kempen')
- A58 Best-Oirschot (Locatie Westvlied - publiek goedgekeurd plan, realisatie 2.500 parkeerplekken door ASML)

In de schaalsprong voor collectief vervoer (smart HUB's, business lines en doelgroepenstroken) ligt de grootste urgentie op snelheid en capaciteit. Dit gaat de hele regio aan. Frequentie verhogen en prijs verlagen door gedeeld massa maken: samen blijven optrekken met veel partijen.



Wayfinding
Verbinding langs de fietsroutes

VOORTGANG. Beoordelingsplan is opgesteld met de Nationale Bewegingsregio's. De route Eindhoven CS - De Run (615) wordt de eerste pilot. **Uitvoering in Q1 2022**



Busverbinding Station Eindhoven - De Run
Optimalisatie van buslijn 19

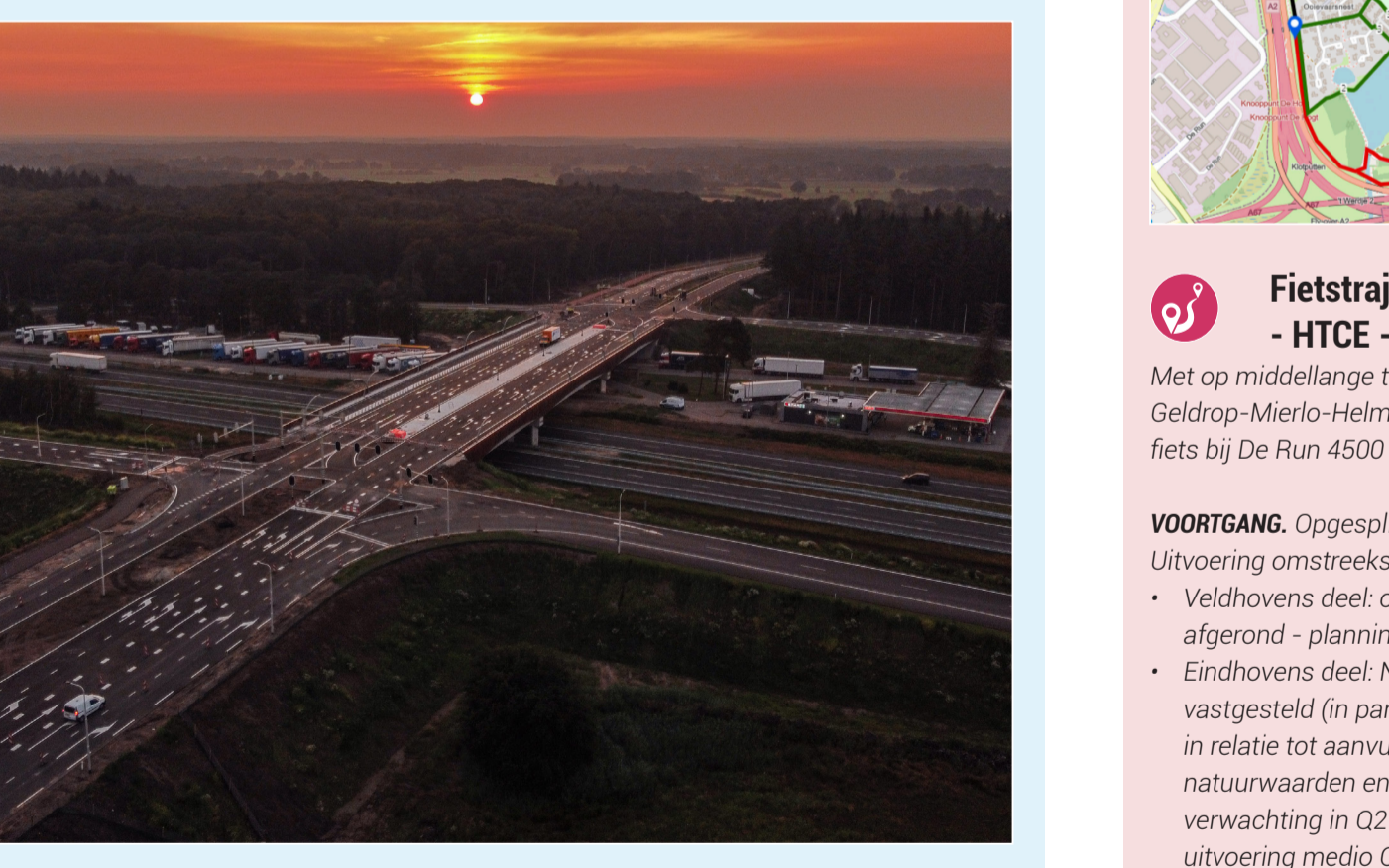
VOORTGANG. Buslijn 119 is gerealiseerd als directe verbinding tussen Eindhoven CS en De Run, zonder tussenliggende haltes. Lijn 119 rijdt meerdere keren per uur in de ochtend- en middagspits. De lijn is verlengd.

VOORTGANG. Planning realisatie Jozef Eliasweg in 2023 (in combi met groot onderhoud - met alleen gesafteerd fietspad maar integrale herinrichting). Uitvoering fietsoversteek Cranendonck volgt later dit jaar (2022). Voor fietsendooorgang Beemdstaat wordt gezocht naar co-financiering (oplossing na 2022)

VOORTGANG. Planning realisatie Jozef Eliasweg in 2023 (in combi met groot onderhoud - met alleen gesafteerd fietspad maar integrale herinrichting). Uitvoering fietsoversteek Cranendonck volgt later dit jaar (2022). Voor fietsendooorgang Beemdstaat wordt gezocht naar co-financiering (oplossing na 2022)

2021-2023 We zijn inmiddels 3 jaar verder. Wat middellange termijn was is nu korte termijn geworden.

Projecten die over meerdere gemeenten en partijen gaan blijken complex. Goede omgevingsdialog is noodzaak: veel gesprekken voeren met bedrijven en bewoners, vanuit heldere kaders.



Kempenbaan West
Aansluiting A67, inclusief N69 en Zilverbaan

VOORTGANG. In gebruikname en volledige opstelling in oktober 2021 (3 maanden eerder dan gepland, gelijktijdig met opstelling van de N69)

VOORTGANG. Aansluiting op de A67 (juni 2021 opgesteld)

Kempenbaan Oost
Met eigen aansluiting N2 - Run 1000

VOORTGANG. Ontwerp gereed. **Uitvoering gestart, voltooiing eind 2022 (einde 2023 gereed)**. Inclusief fietspad en tunnel, busstation onder Kempenbaan en aantakken Peter Zuidlaan.

VOORTGANG. Uitvoering gestart. **Eind 2023 gereed** als onderdeel project Kempenbaan-Oost

VOORTGANG. Ontwikkelt Smart HUB's

VOORTGANG. Ontwikkelt Smart HUB's

VOORTGANG. Ontwikkelt Smart HUB's

VOORTGANG. Ontwikkelt Smart HUB's

VOORTGANG. Ontwikkelt Smart HUB's

VOORTGANG. Ontwikkelt Smart HUB's

VOORTGANG. Ontwikkelt Smart HUB's

VOORTGANG. Ontwikkelt Smart HUB's

VOORTGANG. Ontwikkelt Smart HUB's

VOORTGANG. Ontwikkelt Smart HUB's

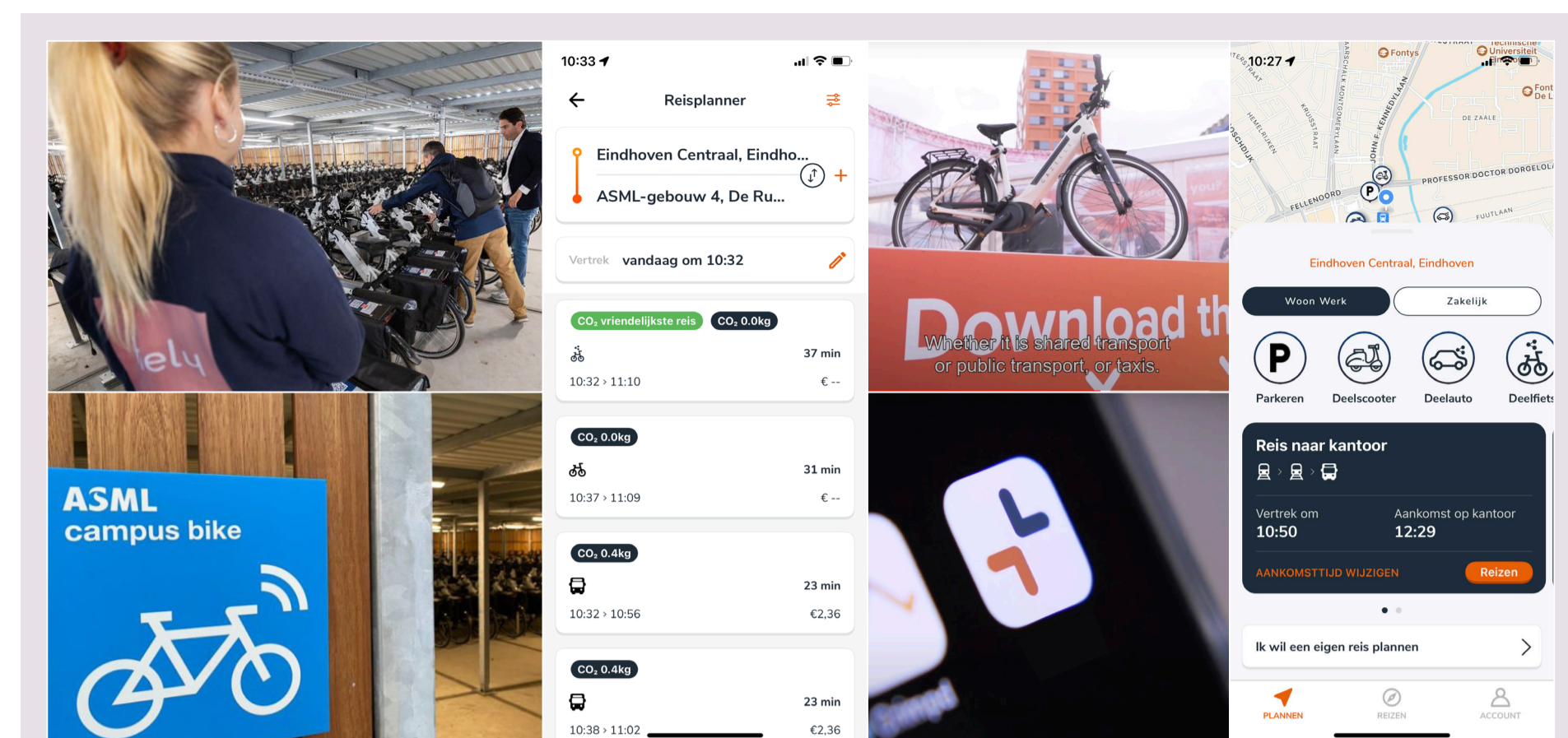
Korte termijn maatregelen wegverkeer
Gericht op verbeteren doorstroming Kempenbaan-Oost

VOORTGANG. Realisatie in 2019-2020

- Eenzijdige afsluiting Provincialeweg
- Achtertuin Run 1000 - Julianastraat gerealiseerd voor collectief vervoer
- Uitvoering busbaan Kempenbaan - De Run 1000 (voor busjes ASML)
- Optimalisatie VRI's Kempenbaan

VOORTGANG. Aansluitingen worden goed gebruikt. Ontlasting Kempenbaan en de Licht. Vrachtwagen grote bedrijven kiest andere route (niet meer over Kempenbaan). Verkeersstellingen worden nu gedaan.

VOORTGANG. Aansluitingen worden goed gebruikt. Ontlasting Kempenbaan en de Licht. Vrachtwagen grote bedrijven kiest andere route (niet meer over Kempenbaan). Verkeersstellingen worden nu gedaan.



Werkgeversaanpak ASML
(Doel: stimuleren gebruik fiets, OV en collectief vervoer + parkeren op afstand)

VOORTGANG. Voor groot deel gerealiseerd. **EFFECT:** Vanaf herfst 2021 monitoring reisgedrag en modaal split via digitaal dashboard. Autoverkeer is afgenomen, het aandeel fiets is toegenomen. Dat effect is deels een gevolg van afname lange-afstandsverkeer gedurende de coronapandemie.

Onderdelen uit werkgeversaanpak:

- Ries- en parkeerplanner MaaS-app is gelanceerd
- ASML betaalt via de MaaS-app het woon-werkverkeer via OV. Ook integratie met Campus E-bikes en Business lines (bus) voorzien (op termijn)
- Mogelijkheid naar systeem om te parkeren en eventueel werkplekken te reserveren (onderzoek 2022, invoering verwacht in 2023)
- Verhoogde goederen voor fietsers met

VOORTGANG. ASML gebruikt de app voor woon-werkverkeer (zie kopje werkgeversaanpak ASML). Gemeente Eindhoven gebruikt de app voor zakelijke reizen. Door Corona was er weinig tot geen zakelijke reizen. Momenteel is afspraak de pilot gestart. Pilot loopt tot eind 2022.

Onderdelen uit werkgeversaanpak:

- Ries- en parkeerplanner MaaS-app is gelanceerd
- ASML betaalt via de MaaS-app het woon-werkverkeer via OV. Ook integratie met Campus E-bikes en Business lines (bus) voorzien (op termijn)
- Mogelijkheid naar systeem om te parkeren en eventueel werkplekken te reserveren (onderzoek 2022, invoering verwacht in 2023)
- Verhoogde goederen voor fietsers met

Maart 2021: Covid-lockdown

Maart 2021: Covid-lockdown

Maart 2021: Covid-lockdown

Maart 2021: Covid-lockdown

Maart 2021: Covid-lockdown

Maart 2021: Covid-lockdown

Maart 2021: Covid-lockdown

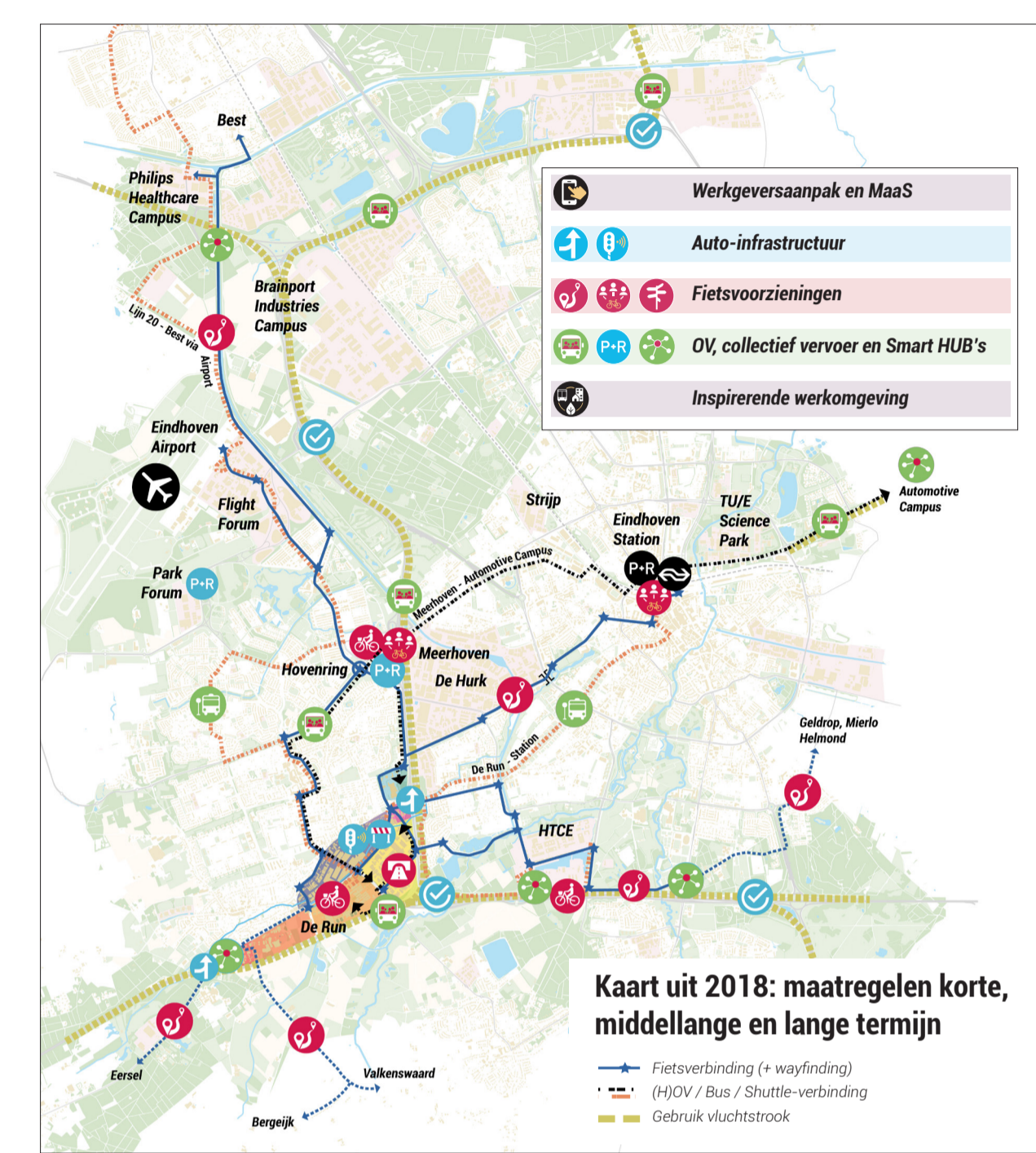
Maart 2021: Covid-lockdown

Maart 2021: Covid-lockdown

VOORTGANG

Belofte van de MaaS-app

Op maat advies over slimste actuele route van deur tot deur. Welke route, welke reistijd, welke kosten en hoeveel CO2-uitstoot? Via één app de woon-werkreis of zakelijke dienstreis plannen, boeken en afrekenen via de werkgever. Met de app inchecken op basis van geplande reis en deelmobiliteit. Effect in reisgedrag bijhouden in Dashboard en vervolgens bijsturen met maatregelen.



VOORTGANG. Voor groot deel gerealiseerd. **EFFECT:** Vanaf herfst 2021 monitoring reisgedrag en modaal split via digitaal dashboard. Autoverkeer is afgenomen, het aandeel fiets is toegenomen. Dat effect is deels een gevolg van afname lange-afstandsverkeer gedurende de coronapandemie.

Onderdelen uit werkgeversaanpak:

- Ries- en parkeerplanner MaaS-app is gelanceerd
- ASML betaalt via de MaaS-app het woon-werkverkeer via OV. Ook integratie met Campus E-bikes en Business lines (bus) voorzien (op termijn)
- Mogelijkheid naar systeem om te parkeren en eventueel werkplekken te reserveren (onderzoek 2022, invoering verwacht in 2023)
- Verhoogde goederen voor fietsers met

VOORTGANG. ASML gebruikt de app voor woon-werkverkeer (zie kopje werkgeversaanpak ASML). Gemeente Eindhoven gebruikt de app voor zakelijke reizen. Door Corona was er weinig tot geen zakelijke reizen. Momenteel is afspraak de pilot gestart. Pilot loopt tot eind 2022.

Onderdelen uit werkgeversaanpak:

- Ries- en parkeerplanner MaaS-app is gelanceerd
- ASML betaalt via de MaaS-app het woon-werkverkeer via OV. Ook integratie met Campus E-bikes en Business lines (bus) voorzien (op termijn)
- Mogelijkheid naar systeem om te parkeren en eventueel werkplekken te reserveren (onderzoek 2022, invoering verwacht in 2023)
- Verhoogde goederen voor fietsers met

VOORTGANG. ASML gebruikt de app voor woon-werkverkeer (zie kopje werkgeversaanpak ASML). Gemeente Eindhoven gebruikt de app voor zakelijke reizen. Door Corona was er weinig tot geen zakelijke reizen. Momenteel is afspraak de pilot gestart. Pilot loopt tot eind 2022.

Onderdelen uit werkgeversaanpak:

- Ries- en parkeerplanner MaaS-app is gelanceerd
- ASML betaalt via de MaaS-app het woon-werkverkeer via OV. Ook integratie met Campus E-bikes en Business lines (bus) voorzien (op termijn)
- Mogelijkheid naar systeem om te parkeren en eventueel werkplekken te reserveren (onderzoek 2022, invoering verwacht in 2023)
- Verhoogde goederen voor fietsers met

VOORTGANG. ASML gebruikt de app voor woon-werkverkeer (zie kopje werkgeversaanpak ASML). Gemeente Eindhoven gebruikt de app voor zakelijke reizen. Door Corona was er weinig tot geen zakelijke reizen. Momenteel is afspraak de pilot gestart. Pilot loopt tot eind 2022.

Onderdelen uit werkgeversaanpak:

- Ries- en parkeerplanner MaaS-app is gelanceerd
- ASML betaalt via de MaaS-app het woon-werkverkeer via OV. Ook integratie met Campus E-bikes en Business lines (bus) voorzien (op termijn)
- Mogelijkheid naar systeem om te parkeren en eventueel werkplekken te reserveren (onderzoek 2022, invoering verwacht in 2023)
- Verhoogde goederen voor fietsers met

VOORTGANG. ASML gebruikt de app voor woon-werkverkeer (zie kopje werkgeversaanpak ASML). Gemeente Eindhoven gebruikt de app voor zakelijke reizen. Door Corona was er weinig tot geen zakelijke reizen. Momenteel is afspraak de pilot gestart. Pilot loopt tot eind 2022.

Onderdelen uit werkgeversaanpak:

- Ries- en parkeerplanner MaaS-app is gelanceerd
- ASML betaalt via de MaaS-app het woon-werkverkeer via OV. Ook integratie met Campus E-bikes en Business lines (bus) voorzien (op termijn)
- Mogelijkheid naar systeem om te parkeren en eventueel werkplekken te reserveren (onderzoek 2022, invoering verwacht in 2023)
- Verhoogde goederen voor fietsers met

VOORTGANG. ASML gebruikt de app voor woon-werkverkeer (zie kopje werkgeversaanpak ASML). Gemeente Eindhoven gebruikt de app voor zakelijke reizen. Door Corona was er weinig tot geen zakelijke reizen. Momenteel is afspraak de pilot gestart. Pilot loopt tot eind 2022.

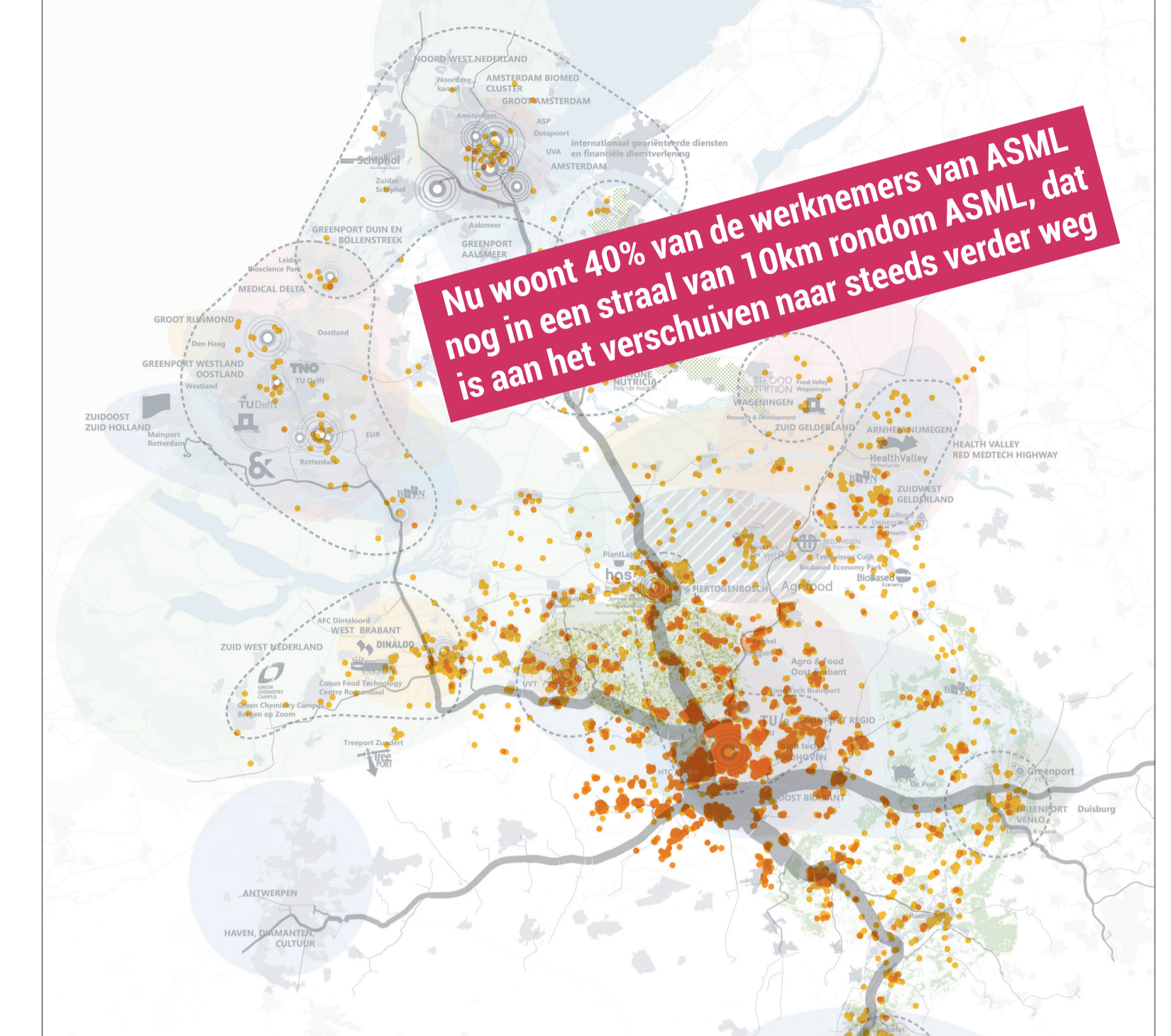
Onderdelen uit werkgeversaanpak:

- Ries- en parkeerplanner MaaS-app is gelanceerd
- ASML betaalt via de MaaS-app het woon-werkverkeer via OV. Ook integratie met Campus E-bikes en Business lines (bus) voorzien (op termijn)
- Mogelijkheid naar systeem om te parkeren en eventueel werkplekken te reserveren (onderzoek 2022, invoering verwacht in 2023)
- Verhoogde goederen voor fietsers met

VOORTGANG. ASML gebruikt de app voor woon-werkverkeer (zie kopje werkgeversaanpak ASML). Gemeente Eindhoven gebruikt de app voor zakelijke reizen. Door Corona was er weinig tot geen zakelijke reizen. Momenteel is afspraak de pilot gestart. Pilot loopt tot eind 2022.

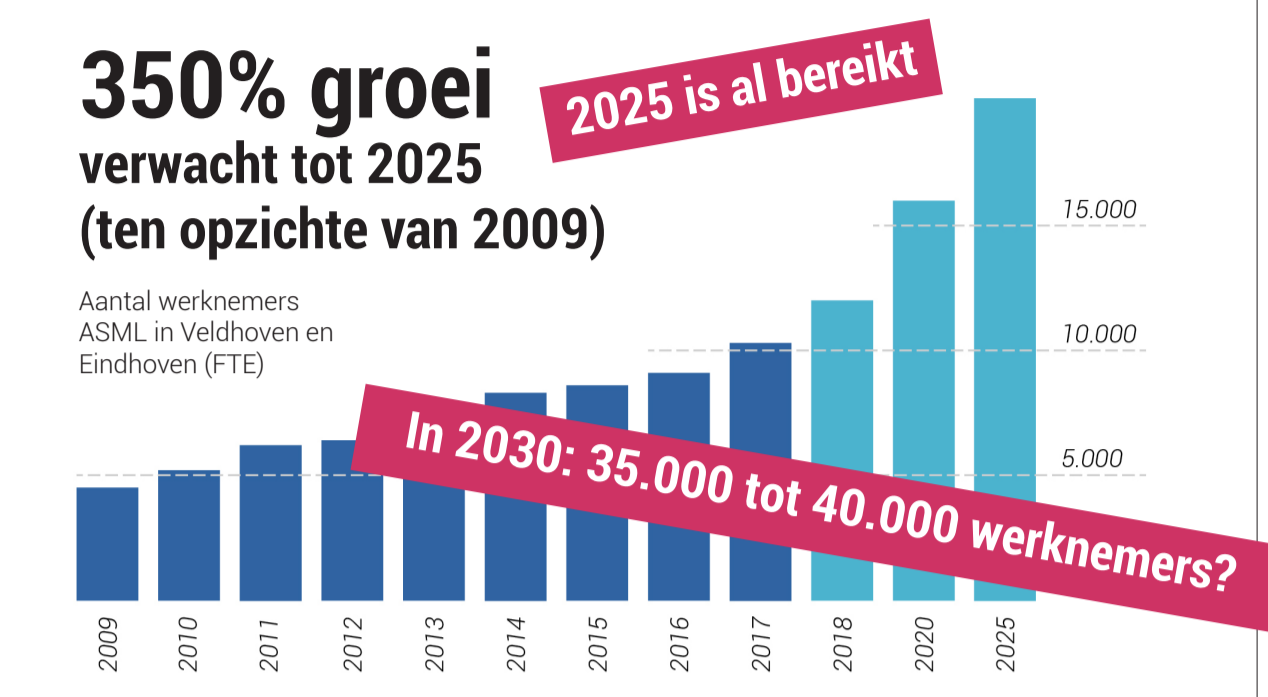
STARTPUNT 2018

Impact - De Run Veldhoven

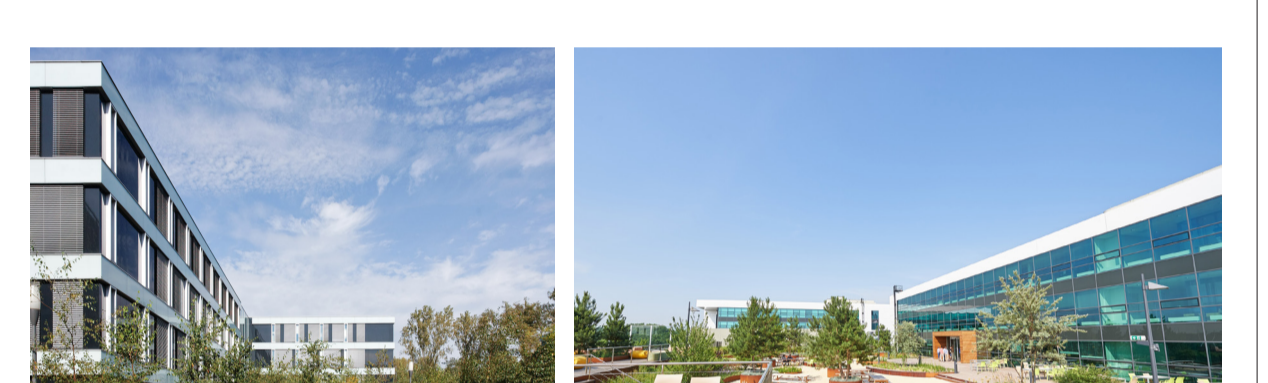


De Run in landelijke context. Ruimtelijke spreiding woonlocaties werknemers ASML en Máxima Medisch Centrum

Succes van Brainport Eindhoven



Nieuwe Economie - Innovatie Werklanschap
Bereikbaarheid van toplocaties / campussen (waaronder De Run Veldhoven, maar ook bijvoorbeeld de High Tech Campus en Brainport Industries Campus) is een van de belangrijke vestigingsfactoren voor de Brainport waarbij verder nabijheid, clustering en de 'battte for talent' bepalend zijn voor succes.



De Run in landelijke context. Ruimtelijke spreiding woonlocaties werknemers ASML en Máxima Medisch Centrum

De Run in landelijke context. Ruimtelijke spreiding woonlocaties werknemers ASML en Máxima Medisch Centrum

De Run in landelijke context. Ruimtelijke spreiding woonlocaties werknemers ASML en Máxima Medisch Centrum

De Run in landelijke context. Ruimtelijke spreiding woonlocaties werknemers ASML en Máxima Medisch Centrum

De Run in landelijke context. Ruimtelijke spreiding woonlocaties werknemers ASML en Máxima Medisch Centrum

De Run in landelijke context. Ruimtelijke spreiding woonlocaties werknemers ASML en Máxima Medisch Centrum

De Run in landelijke context. Ruimtelijke spreiding woonlocaties werknemers ASML en Máxima Medisch Centrum

De Run in landelijke context. Ruimtelijke spreiding woonlocaties werknemers ASML en Máxima Medisch Centrum

De Run in landelijke context. Ruimtelijke spreiding woonlocaties werknemers ASML en Máxima Medisch Centrum

De Run in landelijke context. Ruimtelijke spreiding woonlocaties werknemers ASML en Máxima Medisch Centrum

De Run in landelijke context. Ruimtelijke spreiding woonlocaties werknemers ASML en Máxima Medisch Centrum

De Run in landelijke context. Ruimtelijke spreiding woonlocaties werknemers ASML en Máxima Medisch Centrum

De Run in landelijke context. Ruimtelijke spreiding woonlocaties werknemers ASML en Máxima Medisch Centrum

De Run in landelijke context. Ruimtelijke spreiding woonlocaties werknemers ASML en Máxima Medisch Centrum



De Run in Brainport Eindhoven. Concentratie campussen in drie stadsparken en langs de Randweg A2/N2



Keerzijde van het succes
2021-2023 We zijn inmiddels 3 jaar verder. Wat middellange termijn was is nu korte termijn geworden.

Keerzijde van het succes
2021-2023 We zijn inmiddels 3 jaar verder. Wat middellange termijn was is nu korte termijn geworden.

Keerzijde van het succes
2021-2023 We zijn inmiddels 3 jaar verder. Wat middellange termijn was is nu korte termijn geworden.

Keerzijde van het succes
2021-2023 We zijn inmiddels 3 jaar verder. Wat middellange termijn was is nu korte termijn geworden.

Keerzijde van het succes
2021-2023 We zijn inmiddels 3 jaar verder. Wat middellange termijn was is nu korte termijn geworden.

Keerzijde van het succes
2021-2023 We zijn inmiddels 3 jaar verder. Wat middellange termijn was is nu korte termijn geworden.

Keerzijde van het succes
2021-2023 We zijn inmiddels 3 jaar verder. Wat middellange termijn was is nu korte termijn geworden.

Keerzijde van het succes
2021-2023 We zijn inmiddels 3 jaar verder. Wat middellange termijn was is nu korte termijn geworden.

Keerzijde van het succes
2021-2023 We zijn inmiddels 3 jaar verder. Wat middellange termijn was is nu korte termijn geworden.

Keerzijde van het succes
2021-2023 We zijn inmiddels 3 jaar verder. Wat middellange termijn was is nu korte termijn geworden.

Keerzijde van het succes
2021-2023 We zijn inmiddels 3 jaar verder. Wat middellange termijn was is nu korte termijn geworden.

Keerzijde van het succes
2021-2023 We zijn inmiddels 3 jaar verder. Wat middellange termijn was is nu korte termijn geworden.

Keerzijde van het succes
2021-2023 We zijn inmiddels 3 jaar verder. Wat middellange termijn was is nu korte termijn geworden.

Keerzijde van het succes
2021-2023 We zijn inmiddels 3 jaar verder. Wat middellange termijn was is nu korte termijn geworden.

Keerzijde van het succes
2021-2023 We zijn inmiddels 3 jaar verder. Wat middellange termijn was is nu korte termijn geworden.

Keerzijde van het succes
2021-2023 We zijn inmiddels 3 jaar verder. Wat middellange termijn was is nu korte termijn geworden.

Keerzijde van het succes
2021-2023 We zijn inmiddels 3 jaar verder. Wat middellange termijn was is nu korte termijn geworden.

Keerzijde van het succes
2021-2023 We zijn inmiddels 3 jaar verder. Wat middellange termijn was is nu korte termijn geworden.

Keerzijde van het succes
2021-2023 We zijn inmiddels 3 jaar verder. Wat middellange termijn was is nu korte termijn geworden.

Keerzijde van het succes
2021-2023 We zijn inmiddels 3 jaar verder. Wat middellange termijn was is nu korte termijn geworden.

Keerzijde van het succes
2021-2023 We zijn inmiddels 3 jaar verder. Wat middellange termijn was is nu korte termijn geworden.

Keerzijde van het succes
2021-2023 We zijn inmiddels 3 jaar verder. Wat middellange termijn was is nu korte termijn geworden.

Keerzijde van het succes
2021-2023 We zijn inmiddels 3 jaar verder. Wat middellange termijn was is nu korte termijn geworden.

Keerzijde van het succes
2021-2023 We zijn inmiddels 3 jaar verder. Wat middellange termijn was is nu korte termijn geworden.

Keerzijde van het succes
2021-2023 We zijn inmiddels 3 jaar verder. Wat middellange termijn was is nu korte termijn geworden.

Keerzijde van het succes
2021-2023 We zijn inmiddels 3 jaar verder. Wat middellange termijn was is nu korte termijn geworden.

Keerzijde van het succes
2021-2023 We zijn inmiddels 3 jaar verder. Wat middellange termijn was is nu korte termijn geworden.

Keerzijde van het succes
2021-2023 We zijn inmiddels 3 jaar verder. Wat middellange termijn was is nu korte termijn geworden.

Keerzijde van het succes
2021-2023 We zijn inmiddels 3 jaar verder. Wat middellange termijn was is nu korte termijn geworden.

Keerzijde van het succes
2021-2023 We zijn inmiddels 3 jaar verder. Wat middellange termijn was is nu korte termijn geworden.

Keerzijde van het succes
2021-2023 We zijn inmiddels 3 jaar verder. Wat middellange termijn was is nu korte termijn geworden.

Keerzijde van het succes
2021-2023 We zijn inmiddels 3 jaar verder. Wat middellange termijn was is nu korte termijn geworden.

Keerzijde van het succes
2021-2023 We zijn inmiddels 3 jaar verder. Wat middellange termijn was is nu korte termijn geworden.

Keerzijde van het succes
2021-2023 We zijn inmiddels 3 jaar verder. Wat middellange termijn was is nu korte termijn geworden.

Keerzijde van het succes
2021-2023 We zijn inmiddels 3 jaar verder. Wat middellange termijn was is nu korte termijn geworden.